

## TECHNISCHE PARAMETER Schwingerreger S 51010/LS-340

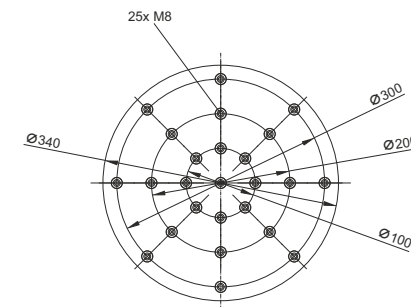
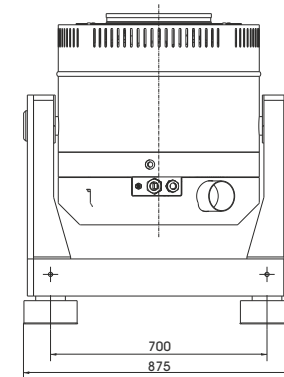
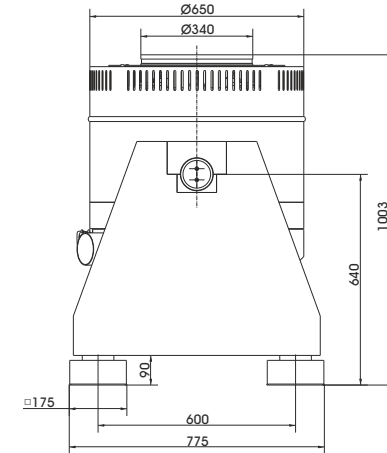
Nennkraft Sinus <sub>pk</sub> /Rauschen <sub>RMS</sub> <sup>1</sup> /Schock <sub>pk</sub> <sup>2</sup>	11 000/11 000/33 000 N
Frequenzbereich	2 - 3000 Hz
Hauptresonanz	>2400 Hz
Max. Schwingweg Peak-Peak	50,8 mm
Max. Geschwindigkeit Sinus/Rauschen/Schock	2,0/2,0/3,0 m/s
Max. Beschleunigung Sinus/Rauschen/Schock	85/70/200 g
Axiale Federsteifigkeit	75 N/mm
Masse Schwingsystem (±5%)	14 kg
Max. Nutzlast	250 kg
Gesamtmasse	1100 kg
Magn. Streufeld Standard/Low Degaussing <sup>3</sup>	<1,5/<0,8 mT
Armaturdurchmesser	340 mm
Notwendiger Druckluftanschluss	600 kPa
Schutzeinrichtungen	Erregerspulentemperatur, Schwingweg, Kühlluft, Überstrom, Druckluft

1) Rauschkraft nach ISO 5344:2004

2) theoretischer maximaler Schockwert. Abhängig von Prüflast, Verstärker, Schock und Schockbreite

3) gemessen 150 mm oberhalb Armatur

Bei Langzeittests muss eine Leistungsreduzierung auf 80 % vorgenommen werden. Ein kontinuierlicher Betrieb bei Maximallast kann zu Schäden führen.



Armatur 340 (Standard)

## LIEFERUMFANG, OPTIONEN UND BESONDERE MERKMALE DER ANLAGE

### Lieferumfang:

Schwingerreger 11 kN  
Schwenkgestell  
Leistungsverstärker 15 kVA  
Kühlgebläse  
Verbindungskabel (5 m)  
Anschlusskabel (5 m)  
für Verstärker (CEE 32 Stecker)  
Lüfterschlauch Ø140 mm (5 m)  
Druckluftschlauch  
NW 7,2 (Standard) (3 m)

### Optionen:

Andere Gewindeeinsätze in der Armatur nach Kundenwunsch  
Low degaussing Gegenfeldspule zur besseren Reduzierung des magn. Streufelds  
Wheels&Rails (inkl. 3m Schienen)  
Squeak&Rattle (Leiser Betrieb ohne Kühlgebläse)  
Thermobarriere (-40°C bis +140°C)  
Kammerdurchführung  
Klimakammer Support Kit  
Fernbedienung (Software)  
Schalldämpfer  
für Kühlgebläse (Schallreduktion 3 - 6 dB(A))  
Schallschutzkammer  
für Kühlgebläse (Schallreduktion 5 - 23 dB(A))  
Kabelverlängerung  
Werksabnahme

### Optionen:

**TIRA EMS** Energy Management System  
Betrieb mit temperaturgeregeltem Kühlgebläse (und opt. mit variabler Feldstärke)  
ASM-Modus (Auto-Shutdown-Manager)

### Besondere Merkmale:

Schwingungsisolierung < 6 Hz  
Grobfiltereinheit für Kühlluft  
Vollautomatische pneumatische Lastkompensation  
Automatische Zentrierung der Armatur  
Gegenfeldspule zur Reduzierung des magn. Streufelds  
Made in Germany  
Bedienungsanleitung komplett in Deutsch  
Servicehotline

## TECHNISCHE PARAMETER Verstärker A 1 02 11 021 SV

Max. Sinusdauerleistung <sub>RMS</sub> (werkseingestellt)	15000 VA
Frequenzbereich	DC - 5 kHz
Spannung <sub>RMS</sub> max.	212 V
Strom <sub>RMS</sub> max. (werkseingestellt)	40-100 A
Signaleingangsspannung <sub>RK</sub>	± 10 V
Klirrfaktor (bei 70A <sub>RMS</sub> , 200 Hz)	< 0,2 %
Signal-/Rauschabstand	> 80 dB
Feldspannung (werkseingestellt)	140-280 V
Feldstrom (werkseingestellt)	6-8 A
Gesamtmasse	330 kg
Maße (BxHxT)	600 x 1740 x 800 mm
Stromversorgung (Standard)	3~ / N / PE 400 V ± 5% 50 Hz, CEE 32
Empfohlene Absicherung (Standard)	32 A träge
Max. Leistungsaufnahme bei 400 V (inkl. Gebläse)	17 kVA
Schutzeinrichtungen:	Überlast, Temperatur, Schwingweg, Not-Aus, Kühlung, Druckluft, Phasenüberwachung

### Besondere Merkmale:

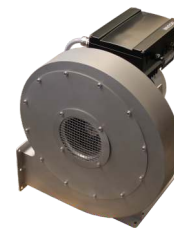
Spitzenstrom 4 Sigma  
Feldversorgung integriert  
Netzschalter und Netzfilter integriert  
Feldspannung/-strom nach Kundenwunsch variabel  
Farb-Touchscreen

## TECHNISCHE PARAMETER Kühlgebläse TB 120 FUK

Max. Volumenstrom	1500 m³/h
Gesamtdruckdifferenz	10,2 kPa
Max. Motorleistung	5,5 kW
Max. Frequenz	100 Hz
Schlauchdurchmesser	140 mm
Schlauchlänge (Std.)	5 m
Gesamtmasse	61 kg
Maße (BxHxT)	487 x 637 x 487 mm
Max. Schalldruckpegel	102 dB(A)
Stromversorgung (Standard)	Speisung durch Verstärkerschrank
Max. Stromaufnahme bei 400 V	12 A

### Optional:

Schalldämpfer TB 120-SI (Schallreduktion bis zu 3 - 6 dB(A))  
Maße (LxD): 1100 x 160 mm  
Masse: 1,2 kg  
Schallschutzkammer TB 120-AE (Schallreduktion 5 - 23 dB(A))  
Maße (BxHxT): 1250 x 1393 x 1470 mm  
Masse: 103 kg  
Schlauchlänge nach Kundenwunsch (bis 10 m)



Kühlgebläse TB 120 FUK



Schalldämpfer TB 120-SI (optional)



Schallschutzkammer TB 120-AE (optional)