

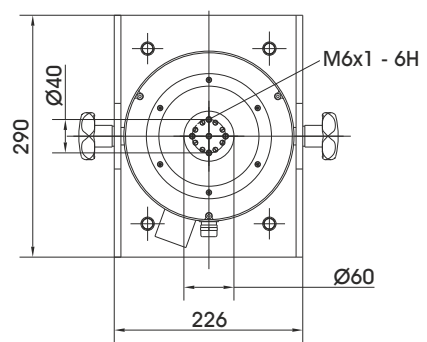
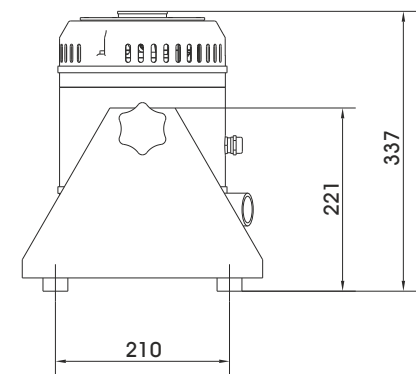
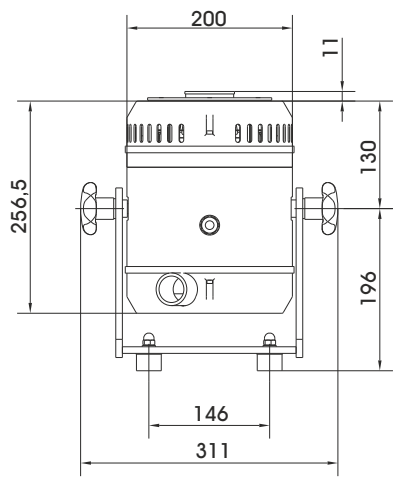
TECHNISCHE PARAMETER Schwingerreger S 521 20

Nennkraft Sinus _{pk} /Rauschen _{RMS} ¹	200/100 N
Frequenzbereich	2 - 7000 Hz
Hauptresonanz	>5700 Hz
Max. Schwingweg Peak-Peak ²	15 mm
Max. Geschwindigkeit	1,5 m/s
Max. Beschleunigung Sinus/Rauschen	100/50 g
Axiale Federsteifigkeit	13,1 N/mm
Masse Schwingsystem	0,25 kg
Gesamtmasse	36 kg
Armaturdurchmesser	60 mm

1) Rauschkraft nach ISO 5344:2004
2) Prüflingsmasse beeinflusst den maximal möglichen Schwingweg



S 52120 (Beispielzeichnung) Maße in mm



LIEFERUMFANG, OPTIONEN UND BESONDERE MERKMALE DER ANLAGE

Lieferumfang:	Optionen:	Besondere Merkmale:
Schwingerreger 200 N	Rack für Einbau des Verstärkers	Schwingungsisolierung
Schwenkgestell	Schalldämpfer	Grobfiltereinheit für Kühlluft
Leistungsverstärker 500 VA	für Kühlgebläse (Schallreduktion bis 5 dB(A))	Hohe Quersteifigkeit
Kühlgebläse	Schallschutzkammer	Geringer Wartungsaufwand
Verbindungskabel (je 3 m)	für Kühlgebläse (Schallreduktion 15 -23 dB(A))	Made in Germany
Anschlusskabel Verstärker (1,5 m)	Modal-Adapter M6	Bedienungsanleitung komplett in Deutsch
(SCHUKO Stecker)	Sfingler (Details siehe Modal-Broschüre)	Servicehotline
Lüfterschlauch ø40 mm (3 m)	Kabelverlängerung	
	Werksabnahme	

TECHNISCHE PARAMETER Verstärker BAA 500

Sinuskdauerleistung _{RMS}	500 VA
Frequenzbereich	DC - 20 kHz
Spannungs-/Strom-Modus	ja/ja
Spannung _{RMS} max.	45 V
Strom _{RMS} max. (unter 5 Hz)	11,2 A (5 A)
Signaleingangsspannung _{RMS}	< 5 V
Klirrfaktor	< 0,1 %
Signal-/Rauschabstand	> 110 dB
Gesamtmasse	18 kg
Maße (BxHxT)	440 x 90 x 290 mm
Stromversorgung (Standard)	1~ / N / PE 230 V±5% 50/60 Hz SCHUKO-Stecker
Empfohlene Absicherung (Standard)	16 A träge
Max. Leistungsaufnahme bei 230 V (Verstärker)	0,35 kVA
Schutzeinrichtungen:	Überlast, Temperatur, Clipping

Besondere Merkmale:

Hoher Signal-/Rauschabstand von >110 dB



Netzanschluss/
interne Sicherung

Ausgang (Speaker-Kabel
zum Schwingerreger)

Monitorausgang
Strom/Spannung
Input AC/DC
zum Regelsystem

TECHNISCHE PARAMETER Kühlgebläse TB 0080

Volumenstrom	max. 80 m ³ /h
Gesamtdruckdifferenz	max. 120 hPa
Motordrehzahl	2850 min-1
Leistung	0,37 kW
Frequenz	50 Hz
Schlauchdurchmesser	40 mm
Schlauchlänge (Std.)	3 m
Gesamtmasse	10 kg
Maße (BxHxT)	246 x 256 x 247 mm
Schalldruckpegel	max. 53 dB(A)
Stromversorgung (Standard)	1~ / N / PE 230 V±5% 50 Hz SCHUKO-Stecker
Max. Stromaufnahme bei 230 V	2,7 A

Optional:

Schalldämpfer TB 0080-SI (Schallreduktion bis zu 5 dB(A))

Maße (LxD): 310 x 65 mm

Masse: 0,2 kg

Schallschutzkammer TB 0080-AE (Schallreduktion 15 - 23 dB(A))

Maße (BxHxT): 650 x 760 x 860 mm

Masse: 45 kg

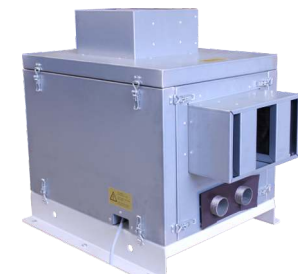
Schlauchlänge nach Kundenwunsch (bis 10 m)



Kühlgebläse TB 0080



Schalldämpfer TB 0080-SI
(optional)



Schallschutzkammer TB 0080-AE
(optional)