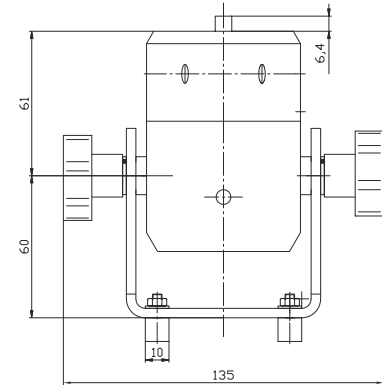


TECHNISCHE PARAMETER Schwingerreger S 50009

Nennkraft Sinus _{pk}	9 N
Frequenzbereich	2 - 20000 Hz
Hauptresonanz	> 13000 Hz
Max. Schwingweg Peak-Peak ¹	3 mm ¹
Max. Geschwindigkeit Sinus	1,5 m/s
Max. Beschleunigung Sinus	60 g
Axiale Federsteifigkeit	4 N/mm
Masse Schwingssystem	0,015 kg
Gesamtmasse ohne/mit Gestell	1,7/2,2 kg
Armaturdurchmesser / Gewinde	7 mm / M4

1) Prüflingsgewicht beeinflusst den maximal möglichen Schwingweg



LIEFERUMFANG, OPTIONEN UND BESONDERE MERKMALE DER ANLAGE

Lieferumfang:

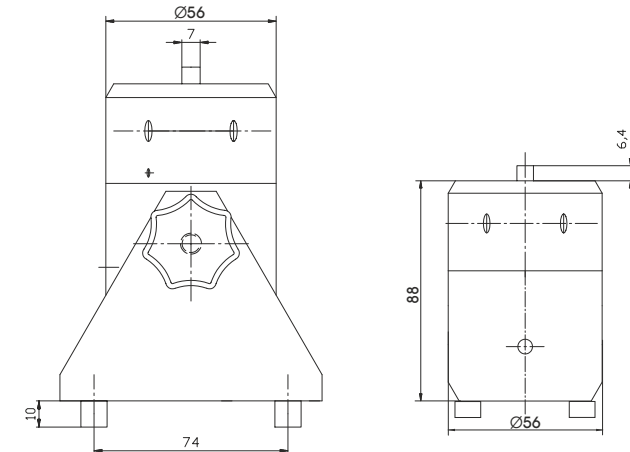
Schwingerreger
Leistungsverstärker
Verbindungskabel (3 m)
Anschlusskabel Verstärker (1,5 m)
(SCHUKO Stecker)

Optionen:

Schwenngestell (siehe Bild oben rechts)
Kabelverlängerung
Werksabnahme

Besondere Merkmale:

Schwingungsisolierung
Hohe Quersteifigkeit
Geringer Wartungsaufwand
Made in Germany
Bedienungsanleitung komplett in Deutsch
Servicehotline



TECHNISCHE PARAMETER Verstärker BDA 60

Sinusdauerleistung, max.	60 VA
Frequenzbereich (Kleinsignal/Großsignal)	DC - 100 kHz / 40 Hz - 20 kHz
Spannungs-/Strom-Modus	ja/nein
Spannung _{RMS} , max.	22 V
Strom _{RMS} , max.	4 A
Signaleingangsspannung _{pk}	3,5 V
Klirrfaktor THD (Frequenzbereich 40 Hz bis 20 kHz)	< 0,1 %
Signal-/Rauschabstand	> 100 dB(A)
Gesamtmasse	2 kg
Maße (B x H x T)	240 x 48 x 226 mm
Stromversorgung	1 ~ / N / PE 100..230 V ± 5% 50/60 Hz SCHUKO-Stecker
Empfohlene Absicherung	16 A träge
Max. Leistungsaufnahme	100 VA
Schutzeinrichtungen:	Überstrom, Temperatur

Besondere Merkmale:

- Hoher Signal-/Rauschabstand von > 100 dB(A)
- Niedriger Klirrfaktor (THD) von < 0,1 %

