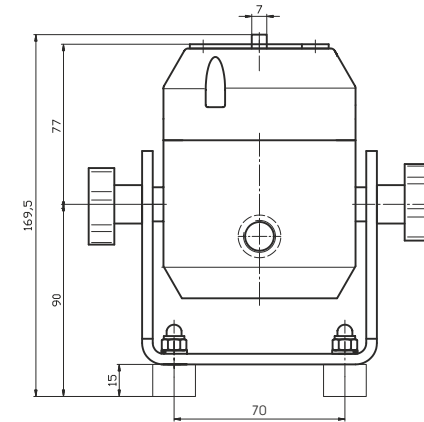


## TECHNISCHE PARAMETER Schwingerreger S 50018

Nennkraft Sinus <sub>pk</sub>	18 N
Frequenzbereich	2 - 20000 Hz
Hauptresonanz	> 13000 Hz
Max. Schwingweg Peak-Peak <sup>1</sup>	5 mm <sup>1</sup>
Max. Geschwindigkeit Sinus	1,5 m/s
Max. Beschleunigung Sinus	65 g
Axiale Federsteifigkeit	4,4 N/mm
Masse Schwingsystem	0,028 kg
Gesamtmasse ohne/mit Gestell	3,7/5,0 kg
Armaturdurchmesser / Gewinde	7 mm / M4

1) Prüflingsgewicht beeinflusst den maximal möglichen Schwingweg



## LIEFERUMFANG, OPTIONEN UND BESONDERE MERKMALE DER ANLAGE

### Lieferumfang:

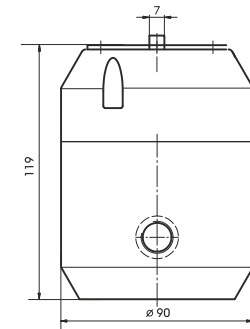
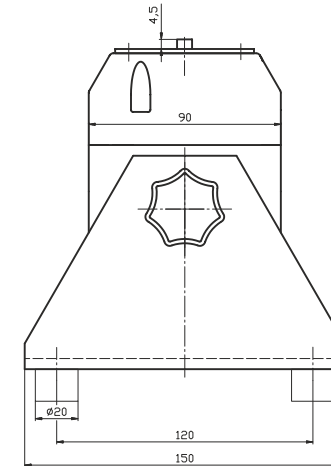
Schwingerreger  
Leistungsverstärker  
Verbindungskabel (3 m)  
Anschlusskabel Verstärker (1,5 m)  
(SCHUKO Stecker)

### Optionen:

Schwenngestell (siehe Bild oben rechts)  
Kabelverlängerung  
Werksabnahme

### Besondere Merkmale:

Schwingungsisolierung  
Hohe Quersteifigkeit  
Geringer Wartungsaufwand  
Made in Germany  
Bedienungsanleitung komplett in Deutsch  
Servicehotline



## TECHNISCHE PARAMETER Verstärker BDA 60

Sinusdauerleistung, max.	60 VA
Frequenzbereich (Kleinsignal/Großsignal)	DC - 100 kHz / 40 Hz - 20 kHz
Spannungs-/Strom-Modus	ja/nein
Spannung <sub>RMS</sub> , max.	22 V
Strom <sub>RMS</sub> , max.	4 A
Signaleingangsspannung <sub>pk</sub>	3,5 V
Klirrfaktor THD (Frequenzbereich 40 Hz bis 20 kHz)	< 0,1 %
Signal-/Rauschabstand	> 100 dB(A)
Gesamtmasse	2 kg
Maße (B x H x T)	240 x 48 x 226 mm
Stromversorgung	1 ~ / N / PE 100..230 V ± 5% 50/60 Hz SCHUKO-Stecker
Empfohlene Absicherung	16 A träge
Max. Leistungsaufnahme	100 VA
Schutzeinrichtungen:	Überstrom, Temperatur

### Besondere Merkmale:

- Hoher Signal-/Rauschabstand von > 100 dB(A)
- Niedriger Klirrfaktor (THD) von < 0,1 %

